



Σύμβαση μίσθωσης Δ. Πατραϊκού κόλπου

14 Μαΐου 2014



- Δραστηριότητες σε όλο το φάσμα της ενεργειακής βιομηχανίας σε επτά χώρες
- Ισχυρή εμπορική θέση στη ΝΑ Ευρώπη
- Εμπειρία στην έρευνα πετρελαίου από το 1975 με συμμετοχή σε 39 περιοχές σε Λιβύη, Αίγυπτο, Αλβανία, Μαυροβούνιο, Ελλάδα
- Κεφαλαιοποίηση € 1,9 δισ



- Αρχαιότερη ενεργειακή ευρωπαϊκή εταιρεία και από τις μεγαλύτερες στην Ιταλία
- Μέλος του Ομίλου EDF
- Συμμετέχει σε 95 παραχωρήσεις σε Ευρώπη, Αφρική, Μ. Ανατολή με σημαντική εμπειρία στην Αδριατική
- Ημερήσια παραγωγή 53.000 boe
- Κεφαλαιοποίηση € 5,1 δισ



- Με έδρα το Δουβλίνο, δραστηριοποιείται αποκλειστικά στην έρευνα και παραγωγή υδρογονανθράκων
- Συμμετέχει σε 11 παραχωρήσεις σε Ιταλία με εμπειρία στην Αδριατική, Βουλγαρία, Αλγερία, Κουρδιστάν, Αίγυπτο, Ρουμανία.
- Ημερήσια παραγωγή 25.000 boe
- Κεφαλαιοποίηση € 400 εκατ.



petroceltic



Ερευνούμε και παράγουμε
υδρογονάνθρακες

με απόλυτο σεβασμό στο
περιβάλλον

Επενδύουμε για την ανάπτυξη
και την ευημερία



Πατραϊκός κόλπος: έρευνες από Ελληνικά Πετρέλαια (1978 – 82 & 1998 –2001)

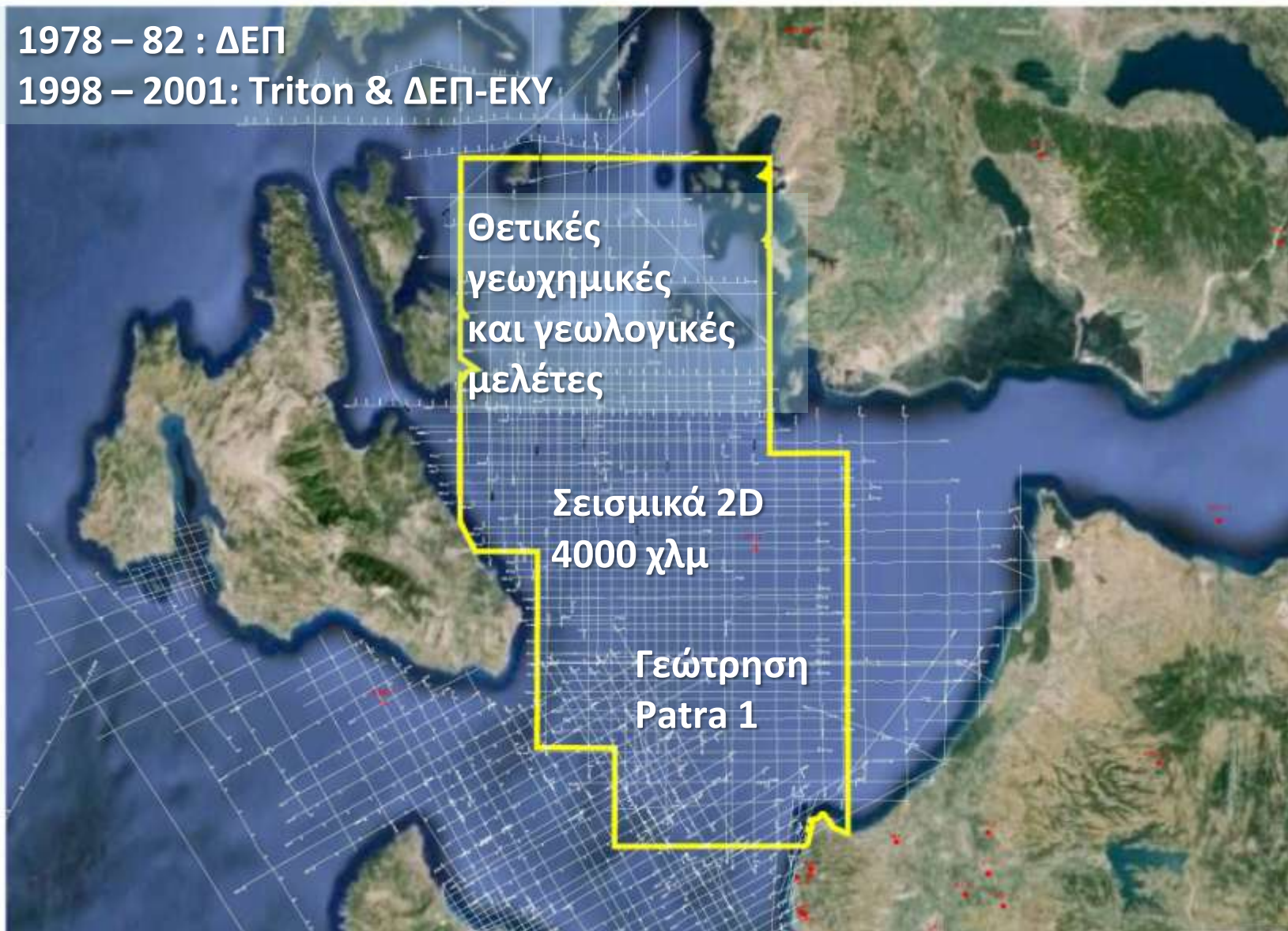
1978 – 82 : ΔΕΠ

1998 – 2001: Triton & ΔΕΠ-ΕΚΥ

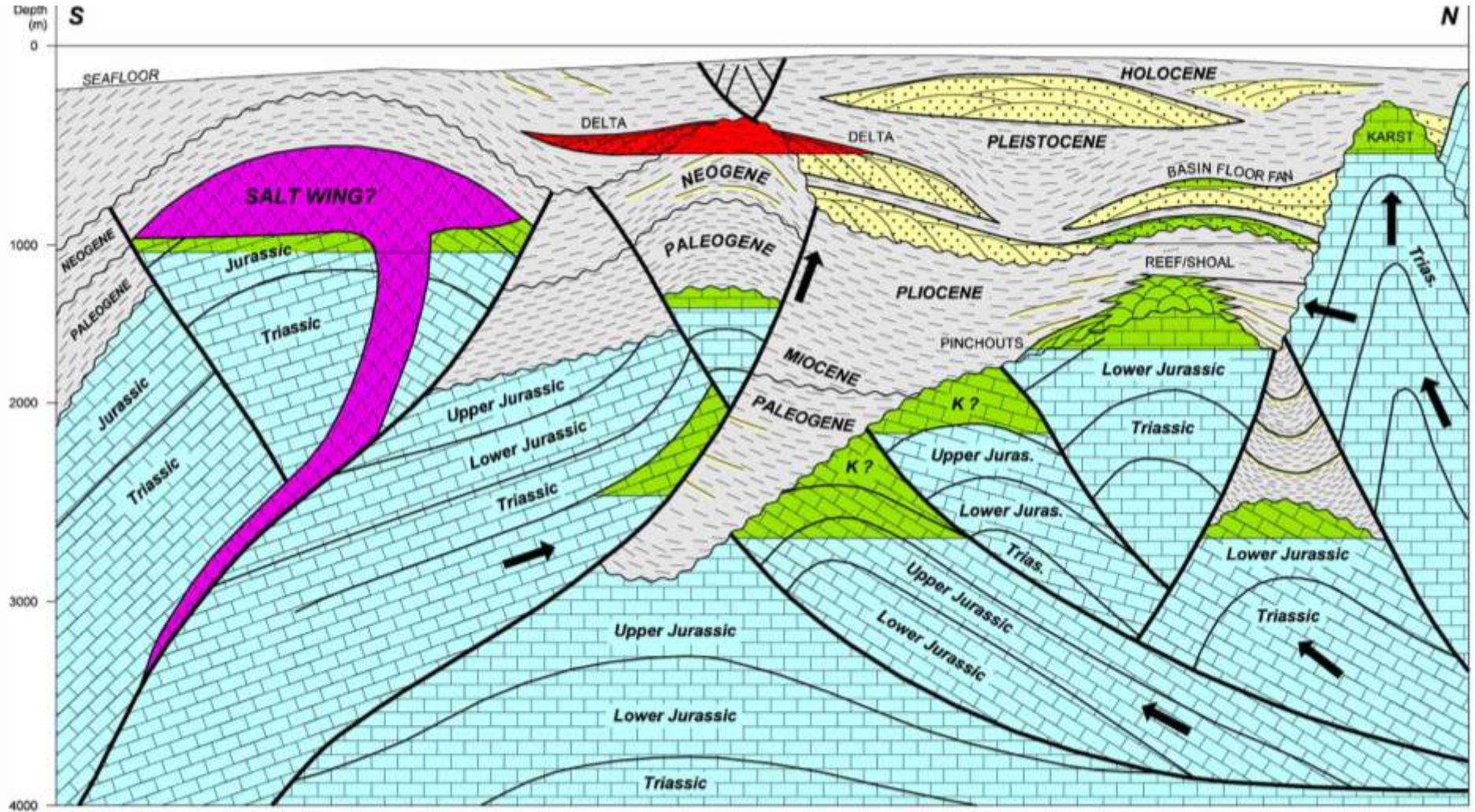
Θετικές
γεωχημικές
και γεωλογικές
μελέτες

Σεισμικά 2D
4000 χλμ

Γεώτρηση
Patra 1



Υποσχόμενη περιοχή με δύσκολους γεωλογικούς στόχους



Επενδύσεις στοχεύοντας στην άμεση ανακάλυψη κοιτασμάτων

- Εξειδικευμένες γεωλογικές μελέτες
- Υψηλής ευκρίνειας τρισδιάστατες σεισμικές διασκοπήσεις
- Γεωτρήσεις

εφαρμόζοντας

σύγχρονες τεχνολογικές μεθόδους

ασφαλείς και φιλικές προς το περιβάλλον,

με πλήρη σεβασμό

στις τοπικές κοινωνίες και

τις υφιστάμενες δραστηριότητές τους

