



# ΕΛΛΗΝΙΚΑ ΕΙΔΗ ΤΗΣ ΣΥΜΒΑΣΗΣ CITES

ΜΕΡΟΣ 1<sup>ο</sup>

## ΠΑΝΙΔΑ

Ενότητα 4<sup>η</sup>

## ΙΧΘΥΕΣ

ΥΠΟΥΡΓΕΙΟ ΠΕΡΙΒΑΛΛΟΝΤΟΣ, ΕΝΕΡΓΕΙΑΣ ΚΑΙ ΚΛΙΜΑΤΙΚΗΣ ΑΛΛΑΓΗΣ  
ΕΜΙΚΗ ΓΡΑΜΜΑΤΕΙΑ ΔΑΣΩΝ  
ΓΕΝΙΚΗ ΔΙΕΥΘΥΝΣΗ ΑΝΑΠΤΥΞΗΣ ΚΑΙ ΠΡΟΣΤΑΣΙΑΣ ΔΑΣΩΝ & ΦΥΣΙΚΟΥ  
ΠΕΡΙΒΑΛΛΟΝΤΟΣ  
Δ/ΝΣΗ ΑΙΣΘΗΤΙΚΩΝ ΔΑΣΩΝ, ΔΡΥΜΩΝ ΚΑΙ ΘΗΡΑΣ  
ΤΜΗΜΑ ΔΙΕΘΝΩΝ ΣΥΜΒΑΣΕΩΝ

**(ΚΕΝΤΡΙΚΗ ΔΙΑΧΕΙΡΙΣΤΙΚΗ ΑΡΧΗ CITES)**

3<sup>η</sup> έκδοση (Σεπτέμβριος 2014)

Επιμέλεια έκδοσης:

Ζαχαρίας Αρτ. Πρωϊμάκης, Δασολόγος,  
Προϊστάμενος του Τμήματος Διεθνών Συμβάσεων

## ΠΡΟΛΟΓΟΣ

Στο πλαίσιο της παροχής θεματικής πληροφόρησης, με στόχο τόσο την υποβοήθηση των οργάνων επιβολής της Σύμβασης CITES κατά την άσκηση των καθηκόντων τους, όσο και την ευρύτερη ενημέρωση και ευαισθητοποίηση του κοινού σε θέματα προστασίας και διατήρησης των απειλούμενων με εξαφάνιση ειδών πανίδας και χλωρίδας, η Διεύθυνση Αισθητικών Δασών, Δρυμών και Θήρας (Τμήμα Διεθνών Συμβάσεων) του Υπουργείου Περιβάλλοντος, Ενέργειας και Κλιματικής Αλλαγής, ως Κεντρική Διαχειριστική Αρχή CITES, επεξεργάστηκε, μεταξύ άλλων, την κατάρτιση και έκδοση ειδικού για τα Ελληνικά (ενδημικά, αποδημητικά, επιδημητικά και εν γένει ενδιαιτώμενα στην Ελληνική Επικράτεια) είδη άγριας πανίδας και αυτοφυούς χλωρίδας της Σύμβασης CITES (συμπεριλαμβανομένων των καταλογογραφηθέντων στους σχετικούς με τη Σύμβαση Κανονισμούς της Ε.Ε.), οδηγού.

Για την άρτια κατάρτιση και την διασφάλιση της αποτελεσματικότητας του ως άνω οδηγού, απαιτήθηκε η ενσωμάτωση -στην πληροφόρηση που αυτός θα παρέχει για το κάθε είδος πανίδας και χλωρίδας- και εικόνας (έγχρωμης) του κάθε είδους. Δεδομένου δε του ότι η ως άνω έκδοση (συμπεριλαμβανομένων των έγχρωμων εικόνων) επρόκειτο να αναρτηθεί στον επίσημο, ειδικό για την εφαρμογή της Σύμβασης CITES στην Ελλάδα, δικτυακό τόπο, οι εν λόγω εικόνες απαιτήθηκε να είναι πρωτότυπες, απαλλαγμένες από δέσμευση πνευματικών δικαιωμάτων είτε να μας έχει παρασχεθεί το δικαίωμα χρησιμοποίησής τους ως άνω από τον κάτοχο των πνευματικών τους δικαιωμάτων.

Για τους παραπάνω λόγους, και στο πλαίσιο της κοινής προσπάθειας για την προστασία και διατήρηση του φυσικού περιβάλλοντος και των στοιχείων που το συνθέτουν, ζητήσαμε την συνδρομή εξειδικευμένων στα αντίστοιχα είδη φορέων της πολιτείας, μη κυβερνητικών περιβαλλοντικών οργανώσεων, επιστημόνων, φυσιοδιφών κ.α. στην άρτια κατάρτιση του ως άνω οδηγού, τους οποίους και ευχαριστούμε για τη συνδρομή που μας παρείχαν.

Λόγω του μεγάλου όγκου που θα είχε ο εν λόγω οδηγός, αποφασίσαμε για να καταστεί πιο εύχρηστος να τον διασπάσουμε στα κάτωθι τεύχη:

- ΕΛΛΗΝΙΚΑ ΕΙΔΗ ΤΗΣ ΣΥΜΒΑΣΗΣ CITES ΜΕΡΟΣ 1<sup>ο</sup> ΠΑΝΙΔΑ Ενότητα 1<sup>η</sup> ΘΗΛΑΣΤΙΚΑ
- ΕΛΛΗΝΙΚΑ ΕΙΔΗ ΤΗΣ ΣΥΜΒΑΣΗΣ CITES ΜΕΡΟΣ 1<sup>ο</sup> ΠΑΝΙΔΑ Ενότητα 2<sup>η</sup> ΠΤΗΝΑ
- ΕΛΛΗΝΙΚΑ ΕΙΔΗ ΤΗΣ ΣΥΜΒΑΣΗΣ CITES ΜΕΡΟΣ 1<sup>ο</sup> ΠΑΝΙΔΑ Ενότητα 3<sup>η</sup> ΕΡΠΕΤΑ
- ΕΛΛΗΝΙΚΑ ΕΙΔΗ ΤΗΣ ΣΥΜΒΑΣΗΣ CITES ΜΕΡΟΣ 1<sup>ο</sup> ΠΑΝΙΔΑ Ενότητα 4<sup>η</sup> ΙΧΘΥΕΣ
- ΕΛΛΗΝΙΚΑ ΕΙΔΗ ΤΗΣ ΣΥΜΒΑΣΗΣ CITES ΜΕΡΟΣ 1<sup>ο</sup> ΠΑΝΙΔΑ Ενότητα 5<sup>η</sup> ΑΣΤΡΟΝΔΥΛΑ
- ΕΛΛΗΝΙΚΑ ΕΙΔΗ ΤΗΣ ΣΥΜΒΑΣΗΣ CITES ΜΕΡΟΣ 2<sup>ο</sup> ΧΛΩΡΙΔΑ

Στην κατάρτιση του ανά χείρας (τέταρτου κατά σειρά) τεύχους συνέδραμαν, με την παροχή φωτογραφιών, οι:

- Ελληνικό Κέντρο Θαλασσιών Ερευνών - ΕΛ.ΚΕ.Θ.Ε. (δια του ειδικών επιστημόνων και συνεργατών του κ.κ. Γιάννη Ίσσαρη και Γιάννη Αργυράκη).
- Patrick Berrebi
- Κωνσταντίνος Παπαγεωργίου
- Andy Murch
- CITES Photo Gallery
- Stian Alexander

Τα σκίτσα των οξυρύγχων προέρχονται από τον FAO

Σ' όλους αυτούς εκφράζουμε τις ιδιαίτερες ευχαριστίες μας.

Το ανά χείρας τεύχος αποτελεί την τρίτη έκδοση, επικαιροποιημένη τον Σεπτέμβριο του 2014 και αναρτάται στον επίσημο για την εφαρμογή της Σύμβασης CITES στην Ελλάδα ιστοτόπο: <http://www.ypeka.gr> → ΔΑΣΗ → ΕΦΑΡΜΟΓΗ ΣΥΜΒΑΣΗΣ CITES → ΕΛΛΗΝΙΚΑ ΕΙΔΗ CITES → 1ο Μέρος: Πανίδα, 4η Ενότητα: Ιχθύες.

Ζαχαρίας Αρτ. Πρωϊμάκης

Προϊστάμενος του Τμήματος Διεθνών Συμβάσεων

F A U N A (ΠΑΝΙΔΑ)
P H Y L U M C H O R D A T A (ΣΠΟΝΔΥΛΩΤΑ)
C L A S S A C T I N O P T E R Y G I I (ΙΧΘΥΕΣ)

ACIPENSERIFORMES

Acipenseridae

Acipenser sturio (Οξύρρυγχος ο Στυρίων, Οξύρρυγχος ο Κοινός) .....	4
Acipenser naccarii (Οξύρρυγχος της Αδριατικής).....	5
Acipenser stellatus (Αστροξυρούγκι).....	6

ANGUILLIFORMES

Anguillidae

Anguilla anguilla (Ευρωπαϊκό γέλι) .....	7
------------------------------------------	---

SYNGNATHIFORMES

Syngnathidae

Hippocampus guttulatus (Στικτός ιππόκαμπος).....	8
Hippocampus hippocampus (Βραχύρρυγχος ιππόκαμπος, Μαύρος ιππόκαμπος)....	9

F A U N A (ΠΑΝΙΔΑ)
P H Y L U M C H O R D A T A (ΣΠΟΝΔΥΛΩΤΑ)
C L A S S E L A S M O B R A N C H I I (ΚΑΡΧΑΡΙΕΣ)

CARCHARHINIFORMES

Sphyrnidae

Sphyrna zygaena (Ζύγαινα).....	10
--------------------------------	----

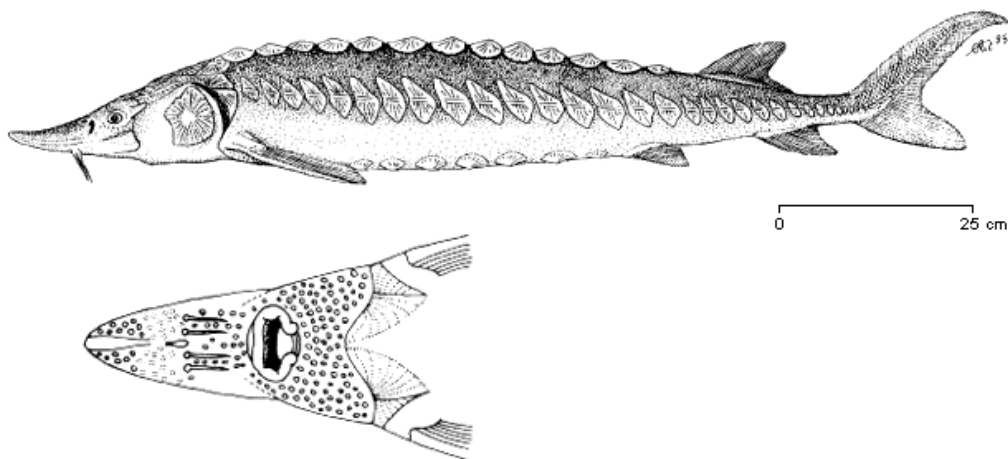
LAMNIFORMES

Cetorhinidae

Cetorhinus maximus (Καρχαρίας προσκυνητής, Παπάς, Σκυλόψαρο, Σαπουνάς) 11
---------------------------------------------------------------------------

Lamnidae

Carcharodon carcharias (Λευκός Καρχαρίας, Λάμια, Σκυλόψαρο, Σμπρίλιος).....	12
Lamna nasus (Λάμια, λάμνα) .....	13



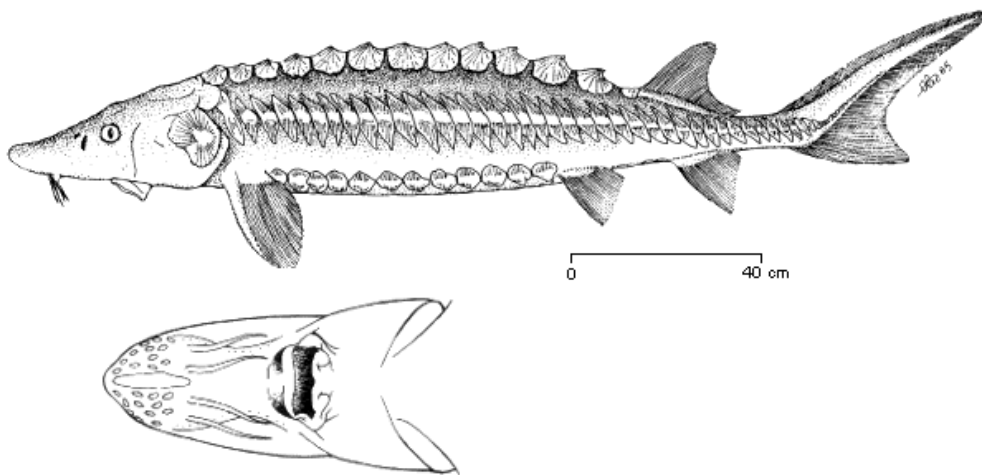
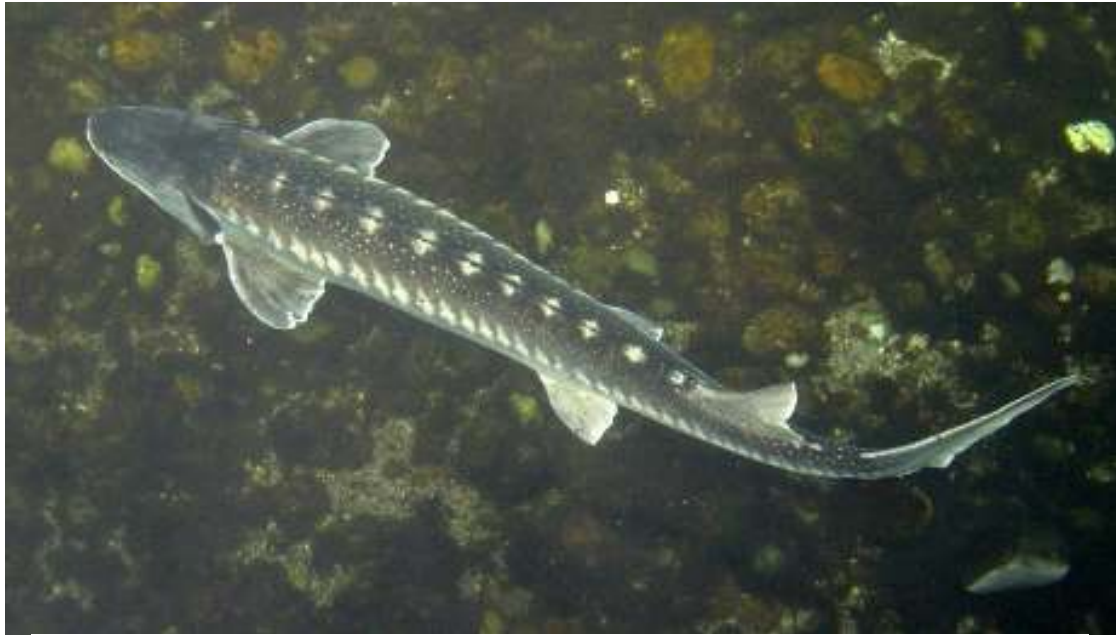
FAO

ACIPENSERIFORMES  
Acipenseridae

*Acipenser sturio*

*Οξύρρυγχος ο Στυρίων, Οξύρρυγχος ο κοινός*

Παράρτημα CITES	Πίνακας Καν. (ΕΚ) 338/97	Εθνικό Ειδικό Καθεστώς
<b>I</b>	<b>A</b>	<b>Π.Δ. 67/1981,</b> <b>Κ.Υ.Α. αριθ. 33318/3028/11-12-</b> <b>1998 (Β' 1289), όπως</b> τροποποιήθηκε με την ΚΥΑ αριθ. Η.Π. 14849/853/Ε103/04-04-2008 (Β' 645), <b>Σύμβαση Βέρνης (Παράρτημα II)</b>



FAO

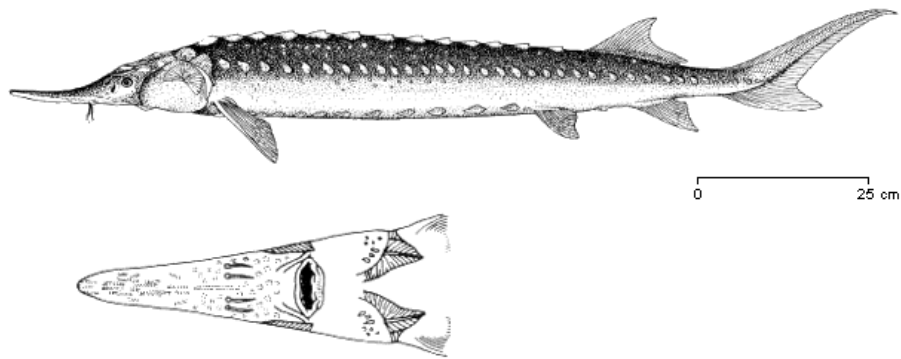
ACIPENSERIFORMES  
Acipenseridae

ΦΩΤΟ.: © Patrick Berrebi

*Acipenser naccarii*

*Οξύρρυγχος της Αδριατικής*

Παράρτημα CITES	Πίνακας Καν. (ΕΚ) 338/97	Εθνικό Ειδικό Καθεστώς
<b>II</b> (συμπεριλαμβανόμενο στα <b>ACIPENSERIFORMES</b> spp.)	<b>B</b> (συμπεριλαμβανόμενο στα <b>ACIPENSERIFORMES</b> spp.)	<b>Π.Δ. 67/1981,</b> <b>Κ.Υ.Α. αριθ. 33318/3028/11-12-</b> <b>1998 (B' 1289),</b> όπως τροποποιήθηκε με την ΚΥΑ αριθ. Η.Π. 14849/853/Ε103/04-04-2008 (B' 645), <b>Σύμβαση Βέρνης (Παράρτημα II)</b>



FAO

ACIPENSERIFORMES  
Acipenseridae

*Acipenser stellatus*  
Αστροζυρόγγι

Παράρτημα CITES	Πίνακας Καν. (ΕΚ) 338/97	Εθνικό Ειδικό Καθεστώς
<b>II</b> (συμπεριλαμβανόμενο στα <b>ACIPENSERIFORMES</b> spp.)	<b>B</b> (συμπεριλαμβανόμενο στα <b>ACIPENSERIFORMES</b> spp.)	- Σύμβαση Βέρνης (Παράρτημα III)



ANGUILLIFORMES

ΦΩΤΟ.: © Κωνσταντίνος Παπαγεωργίου

Anguillidae

***Anguilla anguilla***  
**Ευρωπαϊκό χέλι**

Παράρτημα CITES	Πίνακας Καν. (ΕΚ) 338/97	Εθνικό Ειδικό Καθεστώς
<b>II</b>	<b>B</b>	<b>Β.Δ. 142/1971 (ΦΕΚ 49 Α)</b>



SYNGNATHIFORMES ΦΩΤΟ.: © Γιάννης Ίσσαρης (Από το αρχείο του ΕΛ.ΚΕ.Θ.Ε.)  
 Syngnathidae

*Hippocampus guttulatus*

Στικτός ιππόκαμπος

Παράρτημα CITES	Πίνακας Καν. (ΕΚ) 338/97	Εθνικό Ειδικό Καθεστώς
<b>II</b> (συμπεριλαμβανόμενο στα <i>Hippocampus</i> spp.)	<b>B</b> (συμπεριλαμβανόμενο στα <i>Hippocampus</i> spp.)	-





SYNGNATHIFORMES      ΦΩΤΟ.: © Γιάννης Ίσσαρης (Από το αρχείο του ΕΛ.ΚΕ.Θ.Ε.)  
 Syngnathidae

***Hippocampus hippocampus*** (Συνώνυμο: ***Hippocampus brevirostris***)  
**Ιππόκαμπος, Βραχύρρογγος ιππόκαμπος, Μαύρος ιππόκαμπος**

Παράρτημα CITES	Πίνακας Καν. (ΕΚ) 338/97	Εθνικό Ειδικό Καθεστώς
<b>II</b> (συμπεριλαμβανόμενο στα <i>Hippocampus spp.</i> )	<b>B</b> (συμπεριλαμβανόμενο στα <i>Hippocampus spp.</i> )	- Σύμβαση Βέρνης (Παράρτημα II)



CARCHARINIFORMES  
Sphyrnidae

***Sphyrna zygaena***  
**Ζύγαινα**

Παράρτημα CITES	Πίνακας Καν. (ΕΚ) 338/97	Εθνικό Ειδικό Καθεστώς
<b>II</b>	<b>B</b>	- Καν. (ΕΕ) αριθ. 43/2014 (L 24) (Άρθρο 23)



LAMNIFORMES

ΦΩΤΟ.:(Πάνω) © S L Fowler/CITES Photo Gallery  
(Κάτω) © Γιάννης Αργυράκης

Cetorhinidae

***Cetorhinus maximus***

***Καρχαρίας προσκονητής, Σαπουνάς***

Παράρτημα CITES	Πίνακας Καν. (ΕΚ) 338/97	Εθνικό Ειδικό Καθεστώς
<b>II</b>	<b>B</b>	Καν. (ΕΕ) αριθ. 43/2014 (L 24) (Άρθρα 12 και 41), Σύμβαση Βέρνης (Παράρτημα II)



LAMNIFORMES

ΦΩΤΟ.:(Πάνω) © Rachel Powell/ CITES Photo Gallery  
(Κάτω) © Andy Murch / Elasmodiver.com

Lamnidae

***Carcharodon carcharias***

***Λευκός καρχαρίας, Λάμια, Σκυλόψαρο, Σμπρίλιος***

Παράρτημα CITES	Πίνακας Καν. (ΕΚ) 338/97	Εθνικό Ειδικό Καθεστώς
<b>II</b>	<b>B</b>	Καν. (ΕΕ) αριθ. 43/2014 (L 24) (Άρθρα 12 και 41), Σύμβαση Βέρνης (Παράρτημα II)



LAMNIFORMES  
Lamnidae

ΦΩΤΟ.: (Πάνω) © Stian Alexander  
(Κάτω) © Andy Murch / Sharks4CITES

***Lamna nasus***

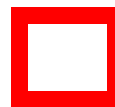
**Καρχαρίας, Λάμνα, Λάμια, Σκυλόψαρο**

Παράρτημα CITES	Πίνακας Καν. (ΕΚ) 338/97	Εθνικό Ειδικό Καθεστώς
<b>II</b>	<b>B</b>	Καν. (ΕΕ) αριθ. 43/2014 (L 24) (Άρθρα 12 και 41), Σύμβαση Βέρνης (Παράρτημα III)

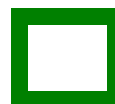
## Υ Π Ο Μ Ν Η Μ Α

Το **έγχρωμο πλαίσιο**, στο οποίο τοποθετείται η ανά σελίδα σχετική καταχώρηση κάθε είδους, χρησιμοποιείται για να επισημάνει αντίστοιχα ότι:

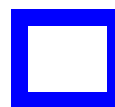
Το σχολιαζόμενο είδος περιλαμβάνεται στον Πίνακα Α του Καν. (ΕΚ) αριθμ. 338/97



Το σχολιαζόμενο είδος περιλαμβάνεται στον Πίνακα Β του Καν. (ΕΚ) αριθμ. 338/97



Το σχολιαζόμενο είδος περιλαμβάνεται στον Πίνακα Γ του Καν. (ΕΚ) αριθμ. 338/97



### Ο πίνακας του παρακάτω τύπου:

Παράρτημα CITES	Πίνακας Καν. (ΕΚ) 338/97	Εθνικό Ειδικό Καθεστώς
<b>II</b>	<b>A</b>	<b>Π.Δ. 67/1981,</b> <b>Κ.Υ.Α. αριθ. 33318/3028/11-12-1998 (B' 1289),</b> όπως τροποποιήθηκε με την ΚΥΑ αριθ. Η.Π. 14849/853/Ε103/04-04-2008 (B' 645), <b>Σύμβαση Βέρνης (Παράρτημα II)</b>

αναγιγνώσκεται ως εξής:

- Στην πρώτη στήλη τα σύμβολα **I**, **II** και **III (χώρα)**, παραπέμπουν στο Παράρτημα της Σύμβασης CITES στο οποίο είναι καταλογογραφημένοι **οι ελληνικοί πληθυσμοί** του σχολιαζόμενου είδους.
- Στην δεύτερη στήλη τα σύμβολα **A**, **B** και **Γ**, παραπέμπουν στον Πίνακα του Καν. (ΕΚ) αριθμ. 338/97 στον οποίο είναι καταλογογραφημένοι **οι ελληνικοί πληθυσμοί** του σχολιαζόμενου είδους.
- Στην τρίτη στήλη τα σύμβολα **Π.Δ. 67/1981**, **Κ.Υ.Α. αριθ. 33318/3028/11-12-1998 (B' 1289)**, όπως τροποποιήθηκε με την ΚΥΑ αριθ. Η.Π. 14849/853/Ε103/04-04-2008 (B' 645), και - , παραπέμπουν αντίστοιχα στο γεγονός αν το σχολιαζόμενο είδος καλύπτεται από ιδιαίτερα αυξημένο καθεστώς προστασίας βάσει του εθνικού μας δικαίου:
  - **Π.Δ. 67/1981**: υποδηλώνει το γεγονός ότι το σχολιαζόμενο είδος είναι καταλογογραφημένο στους πίνακες του Προεδρικού Διατάγματος 67/1981 «Περί προστασίας της αυτοφύους χλωρίδας και Αγρίας Πανίδας και καθορισμού διαδικασίας συντονισμού και Ελέγχου της Ερεύννης επ' αυτών» (ΦΕΚ 23/τ.Α'/30-01-81, όπως διορθώθηκε με το ΦΕΚ 43/τ.Α'/18-02-81), όπως τροποποιήθηκε με το Π.Δ. 256/1987 (ΦΕΚ114/τ.Α'/07-07-1987).
  - **Κ.Υ.Α. αριθ. 33318/3028/11-12-1998 (B' 1289)**, όπως τροποποιήθηκε με την ΚΥΑ αριθ. Η.Π. 14849/853/Ε103/04-04-2008 (B' 645): υποδηλώνει το γεγονός ότι το σχολιαζόμενο είδος είναι καταλογογραφημένο στο παράρτημα IV (με τα ζωικά και φυτικά είδη Κοινοτικού ενδιαφέροντος που απαιτούν αυστηρή προστασία) της Κοινής Υπουργικής Απόφασης αριθ. 33318/3028/11-12-1998 «Καθορισμός μέτρων και διαδικασιών για τη διατήρηση των φυσικών οικοτόπων (ενδιαιτημάτων) καθώς και της άγριας πανίδας και χλωρίδας» (ΦΕΚ 1289/τ.Β'/28-12-1998), των Υπουργών: Εσωτερικών, Δημ. Διοίκησης & Αποκέντρωσης – Εθνικής Οικονομίας και Οικονομικών – Ανάπτυξης – Περιβ/ντος, Χωροταξίας & Δημ. Έργων – Γεωργίας – Εμπορικής Ναυτιλίας – Πολιτισμού, όπως τροποποιήθηκε με την ΚΥΑ αριθ. Η.Π. 14849/853/Ε103/04-04-2008 «Τροποποίηση των υπ' αριθ. 33318/3028/1998 κοινών υπουργικών αποφάσεων (B' 1289) και υπ' αριθ. 29459/1510/2005 κοινών υπουργικών αποφάσεων (B' 992), σε συμμόρφωση με διατάξεις της

οδηγίας 2006/105 του Συμβουλίου της 20ης Νοεμβρίου 2006 της Ευρωπαϊκής Ένωσης» (ΦΕΚ 645/τ.Β'/11-04-2008).

- **Β.Δ. 142/1971 (ΦΕΚ 49 Α):** υποδηλώνει το γεγονός ότι το σχολιαζόμενο είδος υπάγεται στις προστατευτικές διατάξεις του Β.Δ. 142/1971 «Περί αλιείας των υδροβίων ζώων λιμνών και ποταμών και προστασίας αυτών» ΦΕΚ 49/τ.Α'/12-03-1971.
- **Σύμβαση Βέρνης:** υποδηλώνει το γεγονός ότι το σχολιαζόμενο είδος είναι καταλογογραφημένο είτε στο παράρτημα II (με τα είδη πανίδας υπό αυστηρή προστασία), είτε στο παράρτημα III (με τα είδη πανίδας υπό προστασία) της κυρωθείσης με το Ν. 1335/1983 (ΦΕΚ 32/τ.Α'/14-03-1983) Σύμβασης «για τη διατήρηση της άγριας ζωής και του φυσικού περιβάλλοντος της Ευρώπης», που υπεγράφη στις 19-09-1979 στη Βέρνη με έναρξη ισχύος της την 01-06-1982 και θεματοφύλακα το Συμβούλιο της Ευρώπης.
- -: υποδηλώνει το γεγονός ότι οι ελληνικοί πληθυσμοί του σχολιαζόμενου είδους δεν διέπονται από κάποιο ιδιαίτερα αυξημένο εθνικό καθεστώς προστασίας, αλλά μόνο από τις γενικές περί προστασίας της άγριας ζωής διατάξεις της εθνικής νομοθεσίας.

## ΣΗΜΕΙΩΣΗ

Η παρούσα (3<sup>η</sup>) έκδοση αποτελεί επικαιροποίηση της αρχικής (1<sup>ης</sup>) έκδοσης (σχετική η αριθμ. 95217/3382/31-07-2008 εγκύκλιός μας) και της 2<sup>ης</sup> έκδοσης (Δεκέμβριος 2013), βάσει των σε ισχύ\*, κατά την ημερομηνία ολοκλήρωσής της, Παραρτημάτων και Πινάκων της Σύμβασης CITES και του Κανονισμού (ΕΚ) αριθ. 338/97 (όπως τροποποιήθηκε με τον Κανονισμό (ΕΚ) αριθ. 318/2008) αντίστοιχα και ολοκληρώθηκε στις 25-09-2014.

\*Παραρτήματα (Appendices) I, II και III της CITES που έχουν νομική ισχύ από 24 Ιουνίου 2014 και Πίνακες (Annexes) A, B, Γ και Δ του Κανονισμού (ΕΕ) αριθ. 750/2013, ο οποίος τροποποίησε το Παράρτημα του Κανονισμού (ΕΚ) αριθ. 338/97.

Οι πληροφορίες που αναφέρονται στα Παραρτήματα της Σύμβασης της Βέρνης, αφορούν στα τροποποιημένα Παραρτήματα της εν λόγω Σύμβασης που είναι σε ισχύ από την 1<sup>η</sup> Μαρτίου 2002.