



ENERGEAN
OIL & GAS

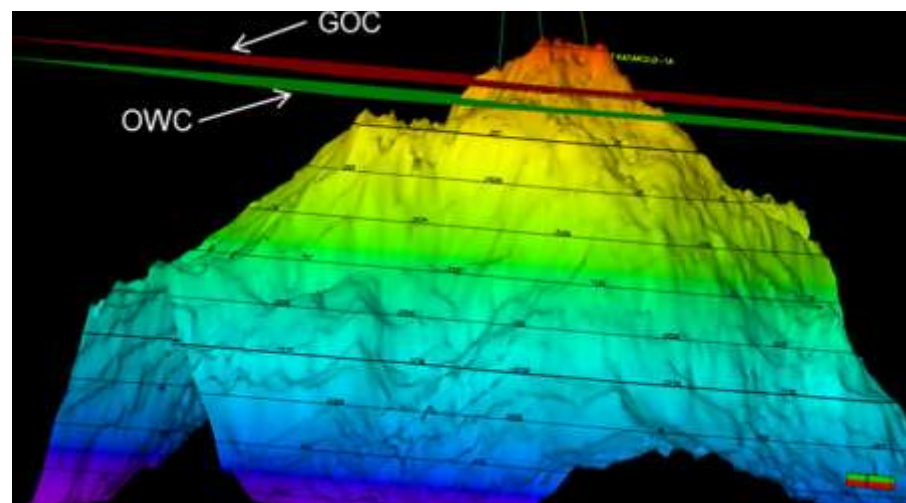
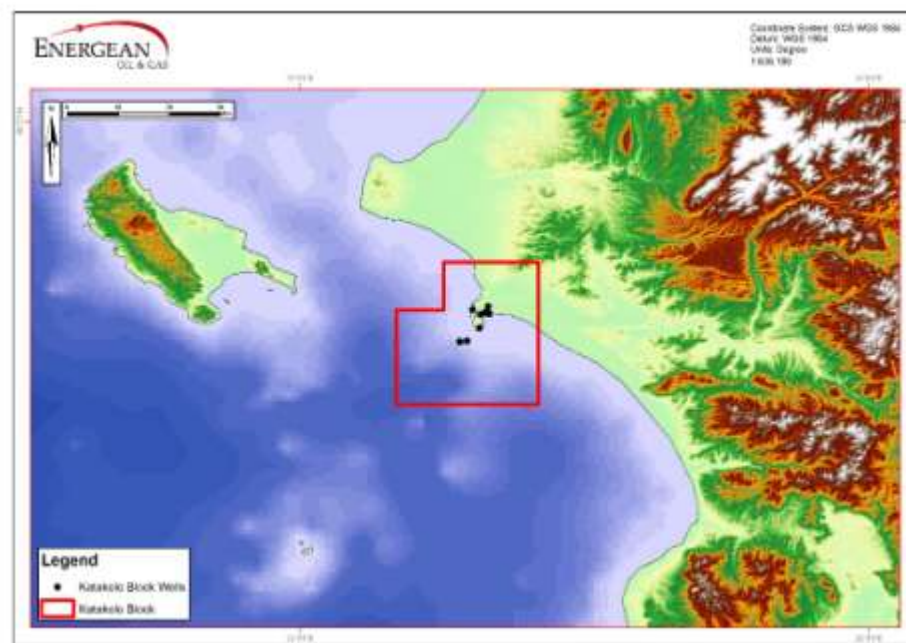

TRAJAN

Schlumberger



**Σύμβαση Μίσθωσης Κατάκολο
14 Μαΐου 2014**

- 545 Km² - Offshore / Onshore
- Αποδεδειγμένη ύπαρξη πετρελαίου και φυσικού αερίου
- DST: 1200 – 1400 βαρέλια/ημέρα
- Βάθος Θάλασσας 200-2500m - δυνατότητα εκμετάλλευσης και από την στεριά (3,5 km)
- Βάθος ταμιευτήρα: 2,300-2,600m
- Πολύπλοκη γεωλογική δομή
- Τύπος Ταμιευτήρα: Ασβεστολιθικά
- Χαμηλή Ποιότητα Σεισμικών
- Περιβαλλοντικά Ευαίσθητη περιοχή

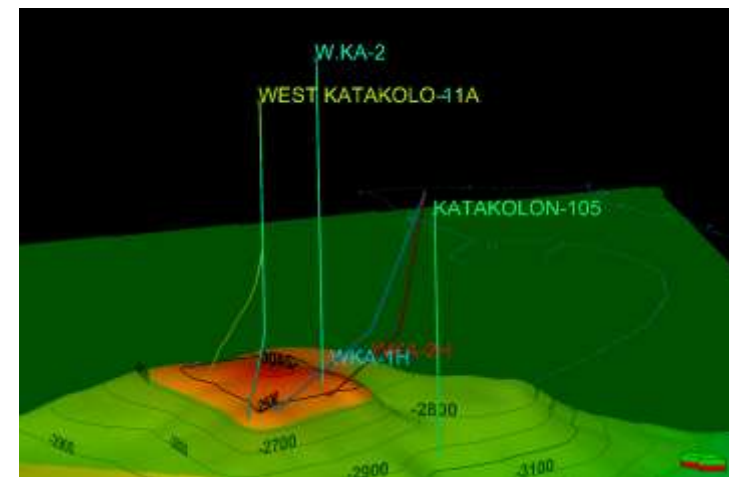
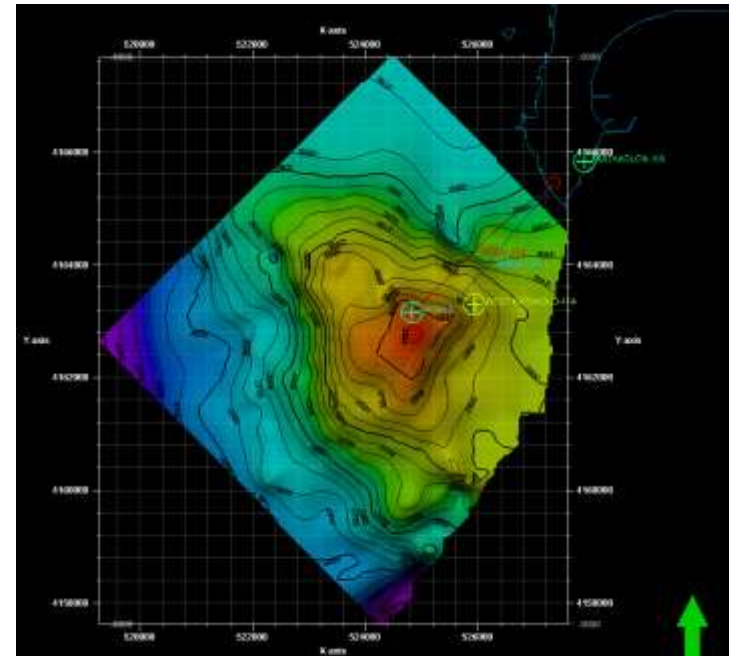


- **Σεισμικές Έρευνες**
 - <1500 Km 2D (1978 – 1984)
 - 100 Km² 3D (1984)
 - Αναγκαία η επανεπεξεργασία με σύγχρονες μεθόδους και τεχνικές

- **Γεώτρηση W.KAT-1 (+1A) (1981):**
Επιβεβαίωση ύπαρξης αερίου και συμπυκνωμάτων

- **Γεώτρηση W.KAT-2 (1982):**
πραγματοποιήθηκε δοκιμή παραγωγής αερίου από 2 ζώνες με ροή 1,200-1,400 bbls/d.26-28 API. Διαλυμένο αέριο 9% CO₂, 6-8% H₂S

- **Γεώτρηση S.KAT-1 (1A) (1981-82)** στο Ν. Κατάκολο με ενδείξεις πετρελαίου και αερίου από τριασικής ηλικίας λατυποπαγή.







Κατάκολο

1^η Φάση- Διάρκεια 2 έτη

- Επανεπεξεργασία υπαρχόντων 3D σεισμικών δεδομένων
- Επανεπεξεργασία 400km 2D δεδομένων
- Μελέτες ανάπτυξης
- Εκτίμηση/ Προγραμματισμός παραγωγικής γεώτρησης
- Μελέτη περιβαλλοντικών επιπτώσεων
- 1^η Γεώτρηση

2^η Φάση- Διάρκεια 3 έτη

- Απόκτηση 200km² νέων σεισμικών δεδομένων 3D, εφόσον χρειαστούν
- Αναθεωρημένο πρόγραμμα γεωτρήσεων
- 1^η Γεώτρηση (επιβεβαιωτική / παραγωγική)

Σύνολο Επενδύσεων Ερευνητικής Φάσης : €15 εκατομμύρια

Σύνολο Εκτιμώμενων Επενδύσεων στη φάση ανάπτυξης σε περίπτωση ανακάλυψης κοιτάσματος 5 εκατ. Βαρελιών: €50 εκατομμύρια





ΕΡΓΑΤΙΚΟ ΚΕΝΤΡΟ





ΑΝΤΩΝΗΣ ΣΑΜΑΡΑΣ
ΕΠΙΣΚΕΨΗ ΣΤΗΝ ΚΑΒΑΛΑ ΚΑΙ ΣΤΗΝ ΚΑΒΑΛΑ ΟΙΛ



ΤΟΝ ΠΡΙΝΟ ΕΠΙΣΚΕΦΘΗΚΕ Ο ΣΑΜΑΡΑΣ



ΕΤΑ ΚΟΙΤΑΣΜΑΤΑ ΤΟΥ ΠΡΙΝΟΥ Ο Α. ΣΑΜΑΡΑΣ